



地球

我承诺支持庄信万丰建立
可持续发展业务的理想



环境

74

产品监管

76

社区投资

79

在庄信万丰我们知晓，作为全球性的企业，我们有保护我们业务所在地区的责任。

另外，我们还有责任保护支撑我们业务的有限的资源和以一种尽可能最大可能保存这些资源的方式开展业务。我们至少要遵循适用的国家、地区或者当地环境法律和法规，在我们做得到的情况下，采用更高的标准来减少我们对环境的影响。

在我们的业务活动中，我们识别并管理有害化学物、废水和固体废物资产，我们还尽可能减少气体排放，确保我们不排放超过我们应当遵守的许可或者法律规定的上限。



作为一名员工：

- 我减少浪费，在可能的时候回收再利用材料并且我只在必要时出差
- 我遵守我所在场所的环境保护和资源使用标准
- 我合理地使用设备、保护设施并仅使用校准的和维护好的传感器等保护性装置
- 我考虑所有工厂或流程的改变（或潜在的改变）在环境、健康和安全和法律法规方面的影响。

你会怎么做？



问题

在新工地开工之前，有人跟你说你应该先取得必要的空气排放许可，获取这个许可会推迟工地开工。

答案

我们的工地必须按照相关法律法规规定，随时持有必要的许可证。

问题

在一次例行检查中，观察到一个有害材料罐有破损的迹象。

答案

我们承诺负责任地管理我们的有害材料，这就包括安全地储存它们防止泄露，你应该把你的观察**大声说出来**，这样就可以提前修复或者更换储罐。



这个部分体现的庄信万丰核心价值观：

- 健康和安全是我们的首要目标
- 诚信正直
- 能力和创新
- 大小结合、各尽其用



更多的帮助和资源

- myJM环境健康安全网站
- 集团环境健康安全经理
- 现场和部门环境健康安全经理
- 集团可持续发展部

在庄信万丰, 我们知晓我们有责任理解、管理和沟通我们使用的化学产品和在他们生命周期中产生的产品在环境和健康和安全方面产生的影响。

我们致力于通过使用可以达到技术要求的尽可能安全的化学产品和工艺, 保护我们的员工、产品用户和环境。我们对产品监管的承诺是我们可持续发展计划的一个重要元素。

这意味着我们:

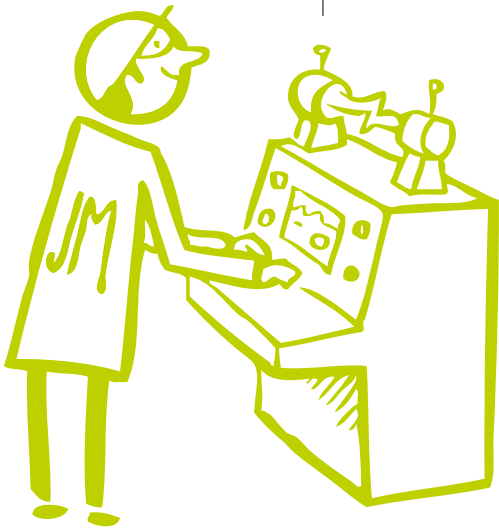
- 识别并理解我们现场化学物品对健康、安全和环境的危害
- 清晰地沟通我们现场化学物品的信息
- 对我们的产品采取生命周期管理方法, 计算它们在不同阶段对健康、安全和环境的影响: 研究、开发、商业化、终止
- 寻找机会用提供同等 (或者更高) 技术标准但是更加安全的产品替代有害化学物和产品
- 保证遵守所有适用于我们的运营、采购、原料处理和供应的化学物品控制法律法规。





作为一名员工：

- 我保证我知晓我处理的化学物质的危害性
- 我十分注意实际或者潜在的不安全处理/使用化学产品的情况
- 我在不进行合理的安全评估和常规检查之前不购买、生产或供应化学产品。



你会怎么做？



问题

有一家以更便宜的价格提供关键原始材料的供应商，这个供应商的资质认证过程让你不确定这个供应商是否符合他所在国家的化学物注册要求。庄信万丰没有义务遵循这些规定。

答案

我们承诺遵守所有适用规范并且不与违反法律的供应商合作。和供应商讨论一下这些法律要求，如果它们可适用而这个供应商达不到要求，那我们应该再寻找另外一个供应商。

问题

你设计了另一种制造工艺，可以显著减少有害原材料的使用，你想扩大生产。但是你有些担心这个新工艺可能会产生更多的有害废料。

答案

在庄信万丰，必须在产品生命周期的所有阶段进行产品监管，包括生产过程中的副产品和废料。在考虑扩大生产时，你应该考虑原材料、中间物质和最终产品以及废料的危害性，考虑控制泄露的措施和所有废料的处理。



这个部分体现的庄信万丰核心价值观：

- 健康和是我们的首要目标
- 诚信正直
- 能力和创新
- 大小结合、各尽其用



更多的帮助和资源

- myJM 产品监管网站
- 集团展品监管经理
- 现场和部门产品监管团队

在庄信万丰,我们相信对我们业务所在地的社区进行投资是我们社会责任的一个关键部分。

我们对于我们的本地社区的社会和经济发展有着非常重要的贡献,不仅仅作为一个雇佣者,还通过合作和投资,财政和实物。我们还希望通过推进在年轻人中的科学教育来促进我们业务未来的发展。为了达到这些目标,庄信万丰鼓励它旗下所有的业务都进行一项社区投资计划。

我们的集团社区投资政策说明了我们支持的活动和接受者类型以及必须遵守的相关秩序,确保我们的慈善工作和贡献不与更广泛的庄信万丰政策相冲突或者损坏我们的声誉。



作为一名员工:

- 我可以通过在本地社区或慈善机构进行志愿服务或者参加慈善募捐活动来参与我的当地社区投资计划
- 我在进行任何社区投资活动(包括慈善捐赠)之前确保我没有违反集团社区投资政策
- 我个人进行的公民或者政治行为与庄信万丰无关。

你会怎么做？



问题

你所在的一个慈善机构有着一家科学教育机构，他们计划在一所当地学校举行一次科学博览会。你想要参加，但是这次博览会是在工作日。

答案

和你的经理交谈并说明这次活动的背景，说明你想要参加的意愿并寻求他/她的许可。

问题

你的所在地点刚被庄信万丰收购，现在还没有一个社区投资项目。你 very 希望帮助庄信万丰在你们社区产生影响。

答案

与你的经理和集团投资者关系和企业沟通部讨论开展一个新项目，根据你所想要的参与度，你可能希望被提名为“社区大使”来主要负责实施你所在地的社区投资合约。



这个部分体现的庄信万丰核心价值观：

- 健康和是我们的首要目标
- 诚信正直
- 自由发挥的空间
- 大小结合、各尽其用



更多的帮助和资源

- 集团社区投资政策
- 庄信万丰北美社区投资志愿者政策
- 业务网点社区大使
- 集团投资者关系和企业沟通部